



## > DESCRIPCIÓN:

Municipio: Maçanet de Cabrenys

Comarca: Alt Empordà

Plazas (min): 15

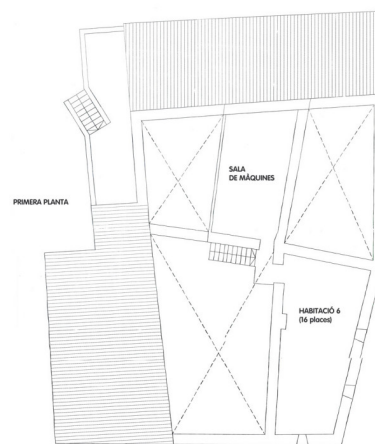
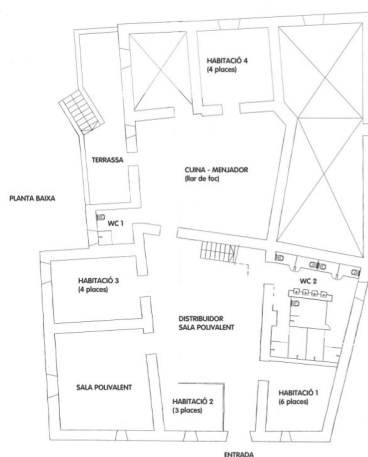
Plazas (max): 33

Centro Scout situado en el término de Maçanet de Cabrenys, dentro de la Comarca de la Alt Empordà. Este municipio está situado en el Pirineo de Gerona, rodeado de interesantes espacios naturales: el Pantano de Boadella, los Acantilados de La Muga, la alta Garrotxa y el macizo de Las Salinas. Pasan varios itinerarios, entre ellos el GR-11, y podemos encontrar el Pantano de la Boadella, para poder hacer un descubrimiento diferente.

Nos encontramos en el valle del río Arnera, que nace en el macizo de las Salinas (incluido en el Plan de Espacios de Interés Natural –PEIN- y en la red europea Natura 2000). La vegetación de la zona es muy variable y viene marcada por el considerable cambio de altitud entre la cota mínima y la máxima. En el entorno de Mas Olivet podemos disfrutar de cuatro tipos de bosque: el bosque de alisos, el bosque de pino salgareño (los dos catalogados como “prioritarios” por la red europea Natura 2000), el castaño y el alcornocal.

Bien cerca se encuentran los terrenos de acampada [La Farga de l'Olivet](#) y [El Molí de l'Olivet](#), de la red de Campamentos y Más.

## > CARACTERÍSTICAS:





## > CARACTERÍSTICAS:

### HABITACIONES:

#### **Planta baja:**

- 1 habitación con 3 literas: 6 plazas
- 1 habitación con 4 camas individuales: 4 plazas
- 1 habitación con 3 camas individuales: 3 plazas
- 1 habitación con 2 camas individuales y 1 litera: 4 plazas

#### **1º piso:**

- 1 habitación con 8 literas: 16 plazas

\* Las habitaciones disponen de sábana bajas, almohada con funda y mantas. Es necesario llevar el saco de dormir.

### EQUIPAMIENTOS:

- Número de servicios: 6
- Duchas: 6
- Agua caliente
- Cocina-comedor, totalmente equipada
- Chimenea: la leña se compra directamente en la casa
- Lavaplatos
- Lavadora
- Nevera: 2
- Congelador: 1, doméstico
- Cocina a gas: 4 fuegos
- Horno
- Microondas
- Campana extractora
- Enseres de cocina
- Salas de trabajo: 2, polivalentes
- TV
- Calefacción: estufas eléctricas
- Zona de juego: a 25 metros de la casa
- Lugar de baño (rio cercano)
- Apto para personas con movilidad reducida

### INSTALACIONES AMBIENTALES:

- Sistema de iluminación natural con conductos de luz.
- Estación Solar de calentamiento de agua sanitaria.

#### Possibilitat de fer serveis de voluntariat

Sacar rocas de los prados (en época en que no está sembrado: de junio a noviembre)

#### **Calendario de apertura:**

Todo el año, excepto Sant Joan, Navidad, Sant Esteban i Noche Vieja.



## > SERVICIOS Y PRECIOS:

### **Usuarios:**

Entidades  
Empresas  
Grupos particulares.

### **Servicios:**

Catering.

### **Precios:**

Ver pdf con tarifa de precios. Hay que depositar una fianza.

### **Normativa:**

Ver pdf con tarifa de normativa.

## > INFO DE INTERÉS:

### **CÓMO LLEGAR**

#### **Tren**

Línea de RENFE [R11 Barcelona-Portbou](#), parada en Figueres, después autobús de línea hasta Maçanet de Cabrenys.

#### **Autobús de línea**

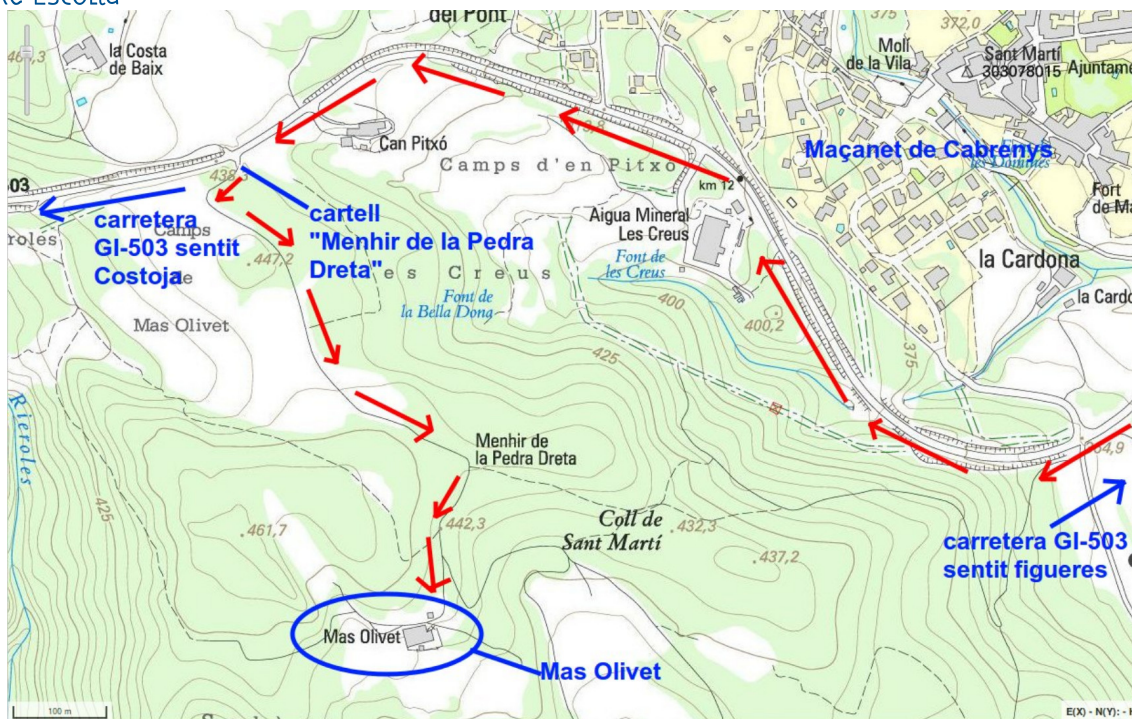
Empresa [DAVID I MANEL](#), línea Figueres-Maçanet de Cabrenys. Teléfono 972672853.

Al llegar en Maçanet de Cabrenys, coger la carretera en dirección a Tapis; pasado Maçanet de Cabrenys, a 1km encontraréis un camino, girando a mano izquierda, con el cartel "Menhir de la Pedra Dreta", con una pista que os llevará directamente a Mas Olivet. Seguidlo durando unos 400 metros.

#### **Cotxe particular**

Desde el punto de origen nos dirigimos hacia Figueres por la N-II o la autopista A-7 (salida 4 dirección La Jonquera). Tomamos la carretera GI-502, carretera que va en dirección a Darnius y Maçanet de Cabrenys; hay que tener en cuenta que esta carretera sale de la misma Nacional. Al llegar a Darnius tomamos la carretera Gi-503 que lleva directamente a Maçanet de Cabrenys, continuamos por la carretera que marca a Tapis; pasado Maçanet de Cabrenys, a 1km encontraréis una salida a mano izquierda con el cartel "menhir de la pedra dreta", con una pista que os llevará directamente a Mas Olivet. Seguidlo durando unos 400 metros.

Si vais en autocar, os podrá dejar en la salida de la pista. Habrá que andar unos 400 metros.



### SERVICIOS DE LA ZONA

- Distancia al casco urbano: 1.5Km de Maçanet de Cabrenys, 10.5Km de Darnius, 18Km de la Jonquera y 25Km de Figueres
- Zona de baño: río con pozas o piscina municipal
- Hospital de Figueres: 972 501 400
- Centro de Atención Primaria Maçanet de Cabrenys: 972 544 258
- Farmacia De Las Casas Blanco, Maçanet de Cabrenys: 972 544 015
- Ayuntamiento de Maçanet de Cabrenys: 972 544 005
- [Punto de acogida BTT Maçanet de Cabrenys](#)
- [Consortio Salinas-Bassegoda](#)

### EXCURSIONS POSSIBLES

#### A pie

- [Camino Viejo](#) de Maçanet a Tapís. Distancia: 5 Km. Dificultad: moderada
- [Tapís-la Font Fresca](#). Distancia: 1,4 km. Dificultad: baja
- [El puente](#) de Can Poquet. Distancia: 2,5 km. Dificultad: baja
- [Vuelta a Tapís](#). Distancia: 5 km
- [Les Salines](#). Distancia: 21,65 km. Dificultad: baja
- GR-11: [tramo Maçanet-refugi Bassegoda](#). Distancia: 27,37 km. Dificultad: alta
- [El Fau-Riumajor](#). Distancia: 13,07 km. Dificultad: moderada
- GR-11: [tramo Albanyà – La Vajol](#). Distancia: 25,16 km. Dificultad: baja
- [Visita al pantano de Boadella](#). Distancia: 11,55 km. Dificultat: moderada
- [Entornos de Maçanet](#). Distancia: 4,2 km. Dificultad: baja

#### En bicicleta

- Els bosquets. Distancia: 3,38 km. Dificultad: baja



- [Ruta de las ermites](#) (circular). Distancia: 25,15 km. Dificultad: alta
- La Porrissa (circular). Distancia: 13,95km. Dificultad: moderada
- [Vuelta al pantano](#) (circular). Distancia: 38,48 km. Dificultad: alta
- Els Senglanassos. Distancia: 38,66 km. Dificultad: alta
- [Maçanet-Salines-Bassegoda](#) (circular). Distancia: 22,23 km. Dificultad: moderada
- [Maçanet-Sant Llorenç de la Muga](#) (circular). Distancia: 37,68 km. Dificultad: moderada
- Maçanet-Figueres. Distancia: 34,24 km. Dificultad: moderada

### REFUGIOS

- [Refugio de les Salines](#)
- [Refugio Bassegoda](#)
- [Refugio Torre de Carmanxel](#)

### ESPACIOS NATURALES

[Acantilados de la Muga](#) (PEIN), [Alta Garrotxa](#) (PEIN), [Mazizo de Les Salines](#) (PEIN),  
Alta Garrotxa-Mazizo de les Salines (Red Natura 2000)