



## > DESCRIPCIÓN:

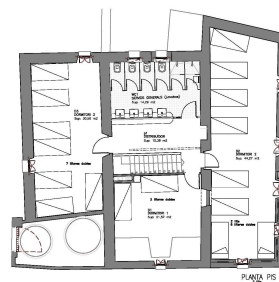
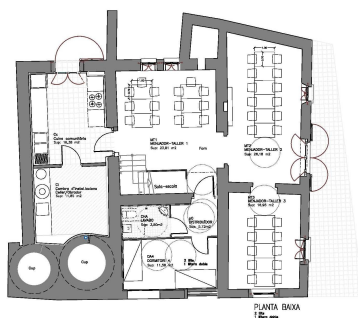
Municipio: Sant Boi de Llobregat  
Comarca: Baix Llobregat  
Plazas (min): 14  
Plazas (max): 36

Situada en el Montbaig-Montpedrós, en los contrafuertes meridionales de la Cordillera Costera Catalana, allá donde las sierras del Garraf y el Ordal bajan hacia la llanura deltaica del Llobregat. Alrededor de la masía encontramos las cumbres de Sant Ramon/Montbaig (295 m), Sant Antoni/Montpedrós (357 m), el Cerro del Tabor (356 m) y la Cruz de Can Cartró (331 m).

Can Palós se encuentra en la cuenca de la riera de Can Soler, la única riera que queda sin canalizar en St. Boi y que cumple una función importante en cuanto a la recarga natural de los acuíferos de la llanura del Llobregat. Construida entre finales del siglo XVII y principios del XVIII, esta masía incluye una plantación recuperada de viñas, y se encuentra rodeada de bosques de pino blanco y encinar mediterráneos, con fragmentos de de maquia, garriga y de plantaciones de árboles frutales (sobre todo cerezos).

Can Palós se encuentra situada en l'Anell Verd, itinerario para peatones y ciclistas que recorre y acerca espacios de interés paisajístico (como el parque fluvial o la montaña de Sant Ramon) y cultural (como las Termas Romanas, la cripta de la Colonia Güell o la Torre de Benviure).

## > CARACTERÍSTICAS:





## > CARACTERÍSTICAS:

### HABITACIONES:

#### Planta baja:

Habitación 1: con 2 literas: 4 plazas

Baño adaptado para personas con movilidad reducida

#### 1º piso:

3 habitaciones

Hab 2: 6 literas y dos camas individuales: 14 plazas

Hab 3: 2 literas: 4 plazas

Hab 4: 7 literas: 14 plazas

Es necesario traer la sábana de debajo y la funda de almohada. Es necesario traer el saco de dormir. Dispone de mantas.

### EQUIPAMIENTOS:

- Número de servicios: 5
- Duchas: 3
- Agua caliente
- Nevera
- Congelador: 1, doméstico
- Cocina: Sí, 5 fuegos
- Microondas
- Campana extractora
- Enseres de cocina
- Comedor
- Salas de trabajo: 3, polivalentes
- Enfermería
- Calefacción (energía geotérmica)
- Zona de juego: en la misma parcela de la casa
- Lugar de baño: piscinas municipales del pueblo  
Apto para personas con movilidad reducida

### INSTALACIONES AMBIENTALES:

- Calefacción con energía geotérmica
- Luces de leds para ahorro energético
- Reductor de consumo de agua
- Depuradora biológica

## > SERVICIOS Y PRECIOS:

#### **Usuarios:**

Grupos scouts

Asociaciones y Entidades

Escuelas

Empresas

Grupos particulares



**Servicios:**

Talleres  
Catering

**Calendario de apertura:**

Todo el año, excepto San Juan, Navidad, San Esteban y Fin de año.

**Precios:**

Ver pdf con tarifa de precios. Hay que depositar una fianza.

**Normativa:**

Ver pdf con normativa.

**> INFO DE INTERÉS:**

**CÓMO LLEGAR**

**Autobús de línea**

**Por Santa Coloma de Cervelló (urbanización Cesalpina):**

- [Línea L76](#) (parada Av.Compte Ramon Berenguer-Dalí)

Subimos hacia la calle Llobregat n.º 60, en el cruce con la calle Joan Miró, y seguimos las indicaciones del apartado "Coche particular".

**Por Sant Boi:**

- [Línea SB3](#) (parada Acàcies-Pollancre)
- [Línea L70](#) Barcelona (Pl. España)-Sant Boi (Ciutat Cooperativa)
- [Línea L72](#) Barcelona (Pl. España)-Sant Boi (Ciutat Cooperativa)
- [Línea L77](#) Aeropuerto (T1)-Sant Boi (Centro Salud Mental)

**NitBus**

- Línea N13 Barcelona (Pl.Catalunya)-Sant Boi (Ciutat Cooperativa)
- [Línea N14](#) Castelldefels-Barcelona.

**Ferrocarril**

- Ferrocarriles de la Generalitat de Catalunya, línea Llobregat – Anoia, estaciones de Sant Boi (conexión SB3 y N13), Colonia Güell (conexión L76) o Santa Coloma de Cervelló (conexión L76) .

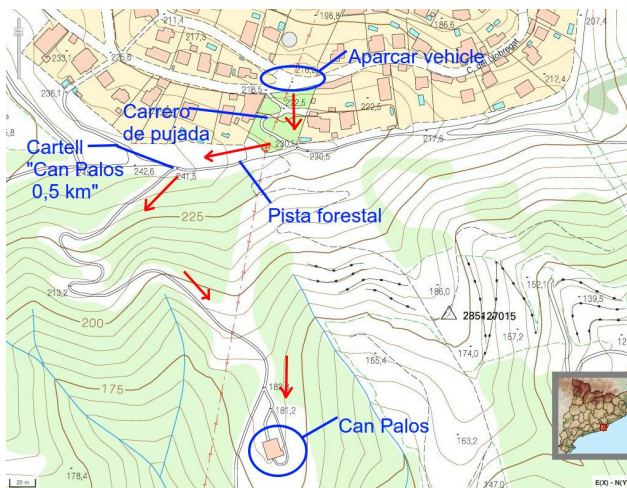
Vamos hasta la calle carrer Eucaliptus nº 69 y seguimos las indicaciones del apartado "Coche particular".



## Coche particular

### Por Santa Coloma de Cervelló:

Desde nuestro punto de origen vamos hasta la urbanización Cesalpina de Santa Coloma de Cervelló, y dejamos el vehículo en la calle Llobregat en el cruce con la calle Joan Miró. Subimos andando un pequeño callejón que nos lleva hasta la pista forestal "Plaça de can Terrello". Seguimos esta pista hacia la derecha y, a 15 metros, encontraremos una pista con una cadena que baja hacia Can Palós, con un cartel "Can Palós 0,5 km".



### Por Sant Boi:

Desde nuestro punto de origen vamos a la calle Eucaliptus de Sant Boi. Cuando acaba la calle, tomamos una pista sin asfaltar -con una cadena- en dirección al restaurante Santa Bàrbara. Pasado el parking del restaurante, encontraremos otro camino con cadena, donde empiezan los carteles del Anell Verd de Sant Boi que van indicando cómo llegar a Can Palós.





### SERVICIOS DE LA ZONA

- Distancia al casco urbano: 2 km
- Parque Sanitario San Juan de Dios (Sant Boi). Tel. 93 661 52 08
- Centro de Atención Primaria Montclar (Sant Boi). Tel. 93640 05 48 / 93 652 91 16
- Centro de Atención Primaria Molí Nou (Sant Boi). Tel. 93 6543579
- Centro de Atención Primaria Vinyets (Sant Boi). Tel. 93 6525013
- Centro de Atención Primaria Camps Blancs (Sant Boi). Tel. 93 652 91 30
- [Consortio de Turismo del Baix Llobregat](#)
- [Espacios Naturales del delta de Llobregat](#)
- [Parque Agrario del Baix Llobregat](#)
- [Centro de Interpretación del Paisaje de la Ermita de Sant Ramon](#)

### EXCURSIONES POSIBLES

#### A pie

- Circular vall de Santa Bàrbara del Llor. Distancia: 4,52 km. Dificultad: media.
- Cim del Montpedrós. Distancia: 2,89 km. Dificultad: media
- Cim del Montbaig- ermita de Sant Ramon. Distancia: 3,55 km. Dificultad: media
- Turó d'en Tàbor. Distancia: 2,68 km. Dificultad: media
- Ruta de la Pedra Seca del Montbaig (circular). Distancia: 4,15 km. Dificultad: media
- Anell Verd de Sant Boi (circular). Distancia: 18 km. Dificultad: media
- Colònia Güell. Distancia: 3,94 km. Dificultad: baja
- Cursa de la Roca Negra. Distancia: 24,57 km. Dificultad: media

#### En bicicleta

- L'Anell Verd de Sant Boi (circular) Distancia: 16, 13 km. Dificultat: media
- Sector occidental del delta de Llobregat: Castelldefels-Sant Boi. Distancia: 36 km. Dificultad: baja
- La Via Verda del Llobregat (circular). Distancia: 63,02 km. Dificultad: baja
- [En bici por las playas del Delta del Llobregat.](#)

### ESPACIOS NATURALES

Parque Agrario del Baix Llobregat, Parque del Garraf (Red Natura 2000, PEIN), Sierra de Collserola (Parque Natural, Red Natura 2000, PEIN), Delta del Llobregat (Reserva Natural Parcial, Red Natura 2000, PEIN)